



USO DEL PEN DRIVE VIRTUAL


Código: MN02

Revisión: 01

Fecha emisión: Agosto 2013

PROCEDIMIENTO



Este procedimiento le ayudará a utilizar su  el exclusivo y primer servicio en Venezuela de de Pen Drive Virtual, que solo Ewinet puede ofrecerles.

Que Es EDRIVE? Es un servicio exclusivo para nuestros clientes que funciona para el almacenaje de archivos, con la seguridad que solo usted, utilizando su usuario y contraseña puede acceder sus datos.

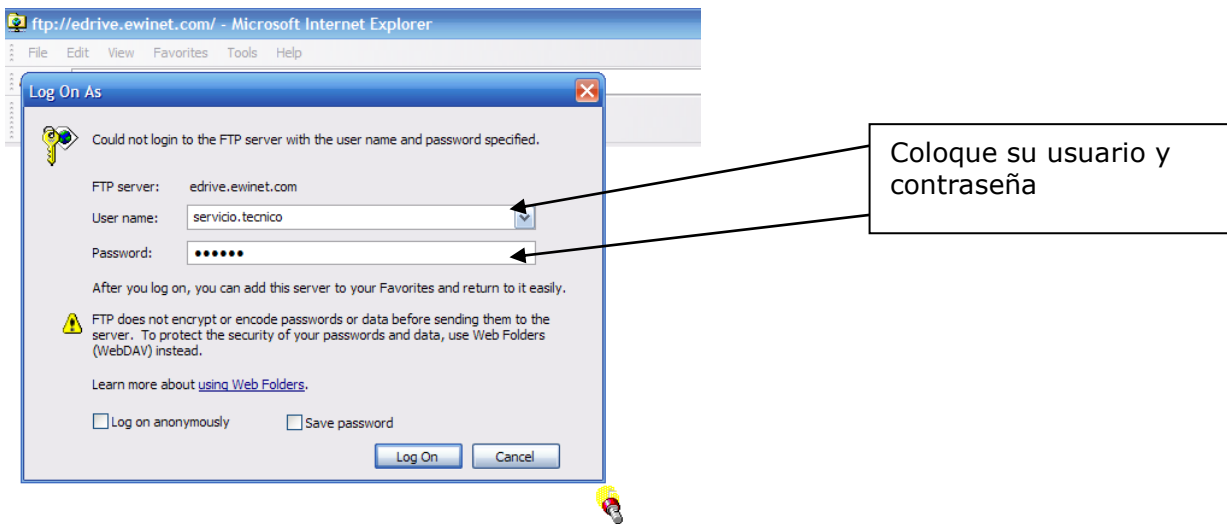
1.- Para entrar en su Edrive, coloque en el browser de Internet, <ftp://usuario.usuario@edrive.ewinet.com> donde usuario.usuario es el que le fue asignado en nuestra Red.

Colocar en su browser de internet :
<ftp://usuario.usuario@edrive.ewinet.com>

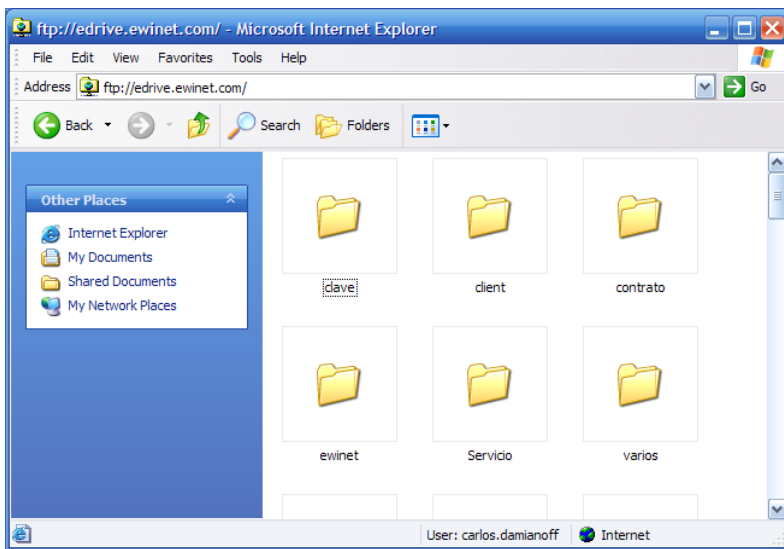
Elaboró: Yarelys Gonzalez Fecha: Agosto 2013	Revisó: William Garcia Fecha: Agosto 2013	Aprobó: Carlos Damianoff Fecha: Agosto 2013
COPIA CONTROLADA N° ORIGINAL	EMITIDA PARA: Dirección General	Pág. 1 De 2

PROCEDIMIENTO

2.- Seguidamente se desplegará una ventana indicándole que coloque su usuario y contraseña, por favor introduzca sus datos



3.- Una vez validados su usuario y contraseña ya puede ingresar a sus archivos, crear carpetas, copiar datos desde su equipo al EDRIVE o viceversa, etc.



Elaboró: Yarelys Gonzalez
Fecha: Agosto 2013

Revisó: William Garcia
Fecha: Agosto 2013

Aprobó: Carlos Damianoff
Fecha: Agosto 2013