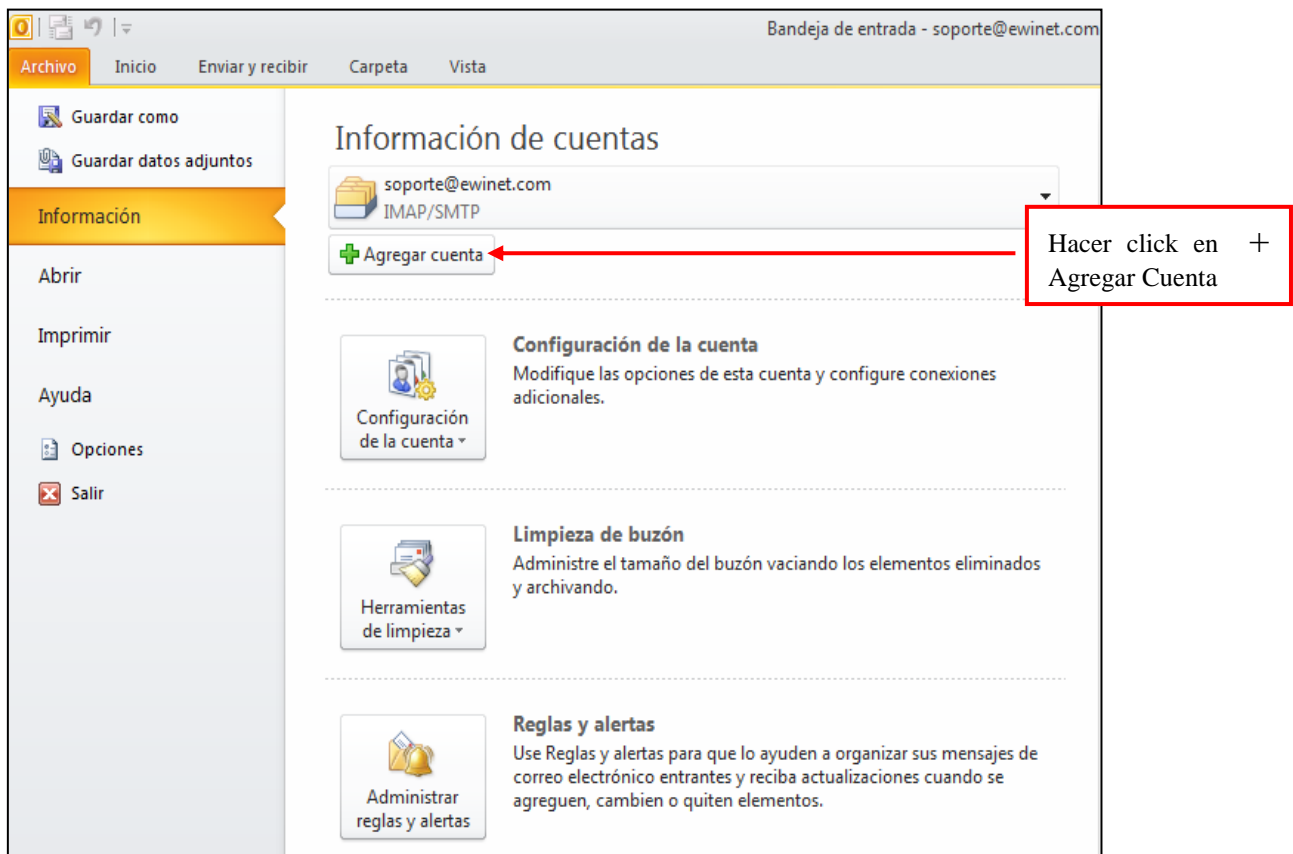

	<b>CONFIGURACIÓN DE CUENTA DE CORREO ELECTRÓNICO</b>	Código: MN05
		Revisión: 01
		Fecha emisión: Agosto 2013
<b>PROCEDIMIENTO</b>		

Este procedimiento tiene como objetivo permitirle configurar su cuenta de correo electrónico en Outlook (Marca y Derechos Reservados por Microsoft).

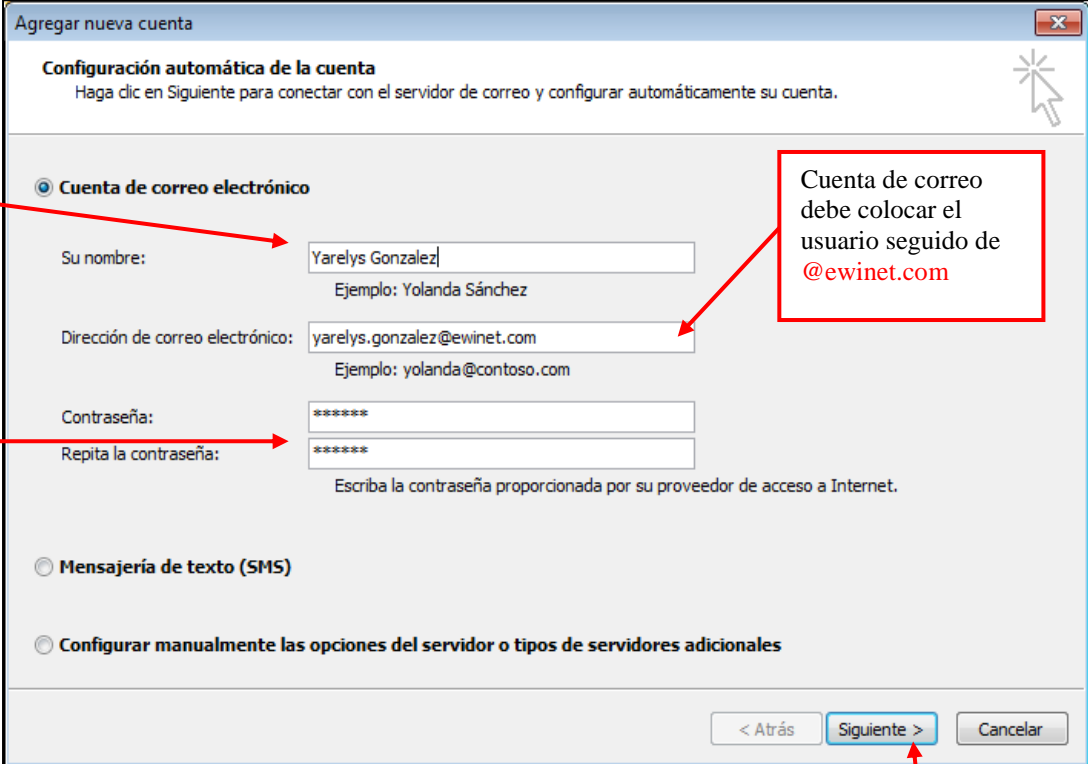
- 1.- Ejecute el programa Microsoft Outlook, espere a que el programa abra.
- 2.- Un vez este el programa ejecutándose, diríjase al menú de archivo y elija la opción "Información" más agregar cuenta.



Elaboró: Yarelys González Fecha: Agosto 2013	Revisó: William Garcia Fecha: Agosto 2013	Aprobó: Carlos Damianoff Fecha: Agosto 2013
<b>COPIA CONTROLADA N° ORIGINAL</b>	<b>EMITIDA PARA: <u>Dirección General</u></b>	Pág. 1 De 6

	<b>CONFIGURACIÓN DE CUENTA DE CORREO ELECTRÓNICO</b>	<b>Código:</b> MN05
		<b>Revisión:</b> 01
		<b>Fecha emisión:</b> Agosto 2013
<b>PROCEDIMIENTO</b>		

3.- Al seleccionar "agregar cuenta", le aparecerá una ventana, elija la opción "cuenta de correo electrónico" y debe indicar todos los datos que se le solicitan, entre los que destacan, luego seleccionar siguiente.




Coloque el nombre como quiere que aparezca en cada email

Cuenta de correo debe colocar el usuario seguido de @ewinet.com

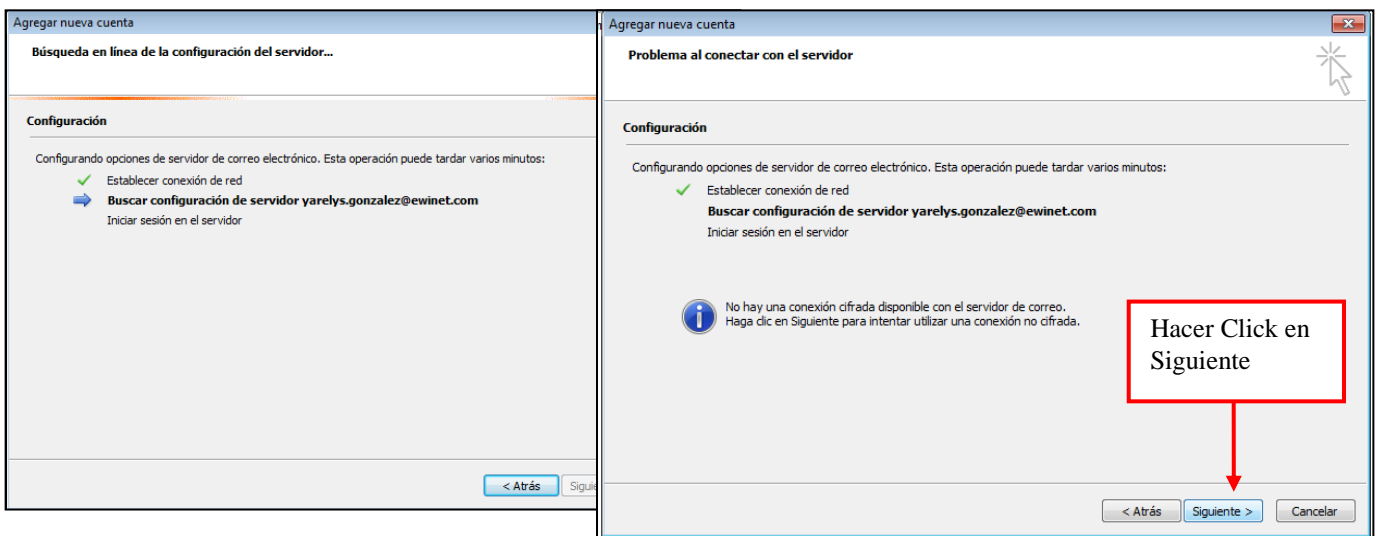
Coloque como la contraseña

Hacer Click en Siguiente

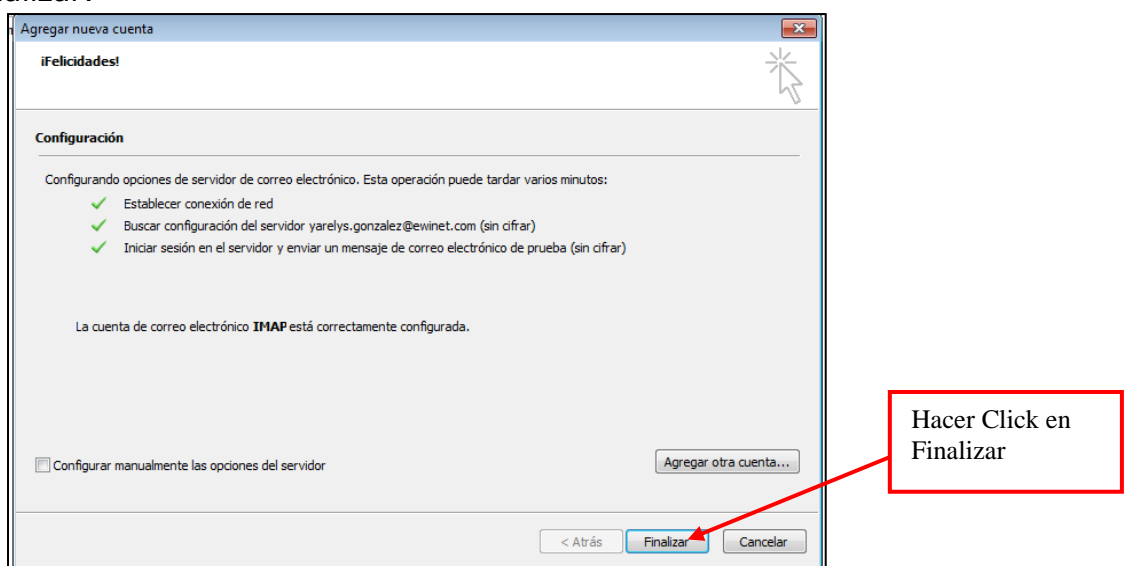
Elaboró: Yarelys González Fecha: Agosto 2013	Revisó: William Garcia Fecha: Agosto 2013	Aprobó: Carlos Damianoff Fecha: Agosto 2013
<b>COPIA CONTROLADA N° ORIGINAL</b>	<b>EMITIDA PARA: Dirección General</b>	Pág. 2 De 6

	<b>CONFIGURACIÓN DE CUENTA DE CORREO ELECTRÓNICO</b>	<b>Código: MN05</b>
		<b>Revisión: 01</b>
		<b>Fecha emisión: Agosto 2013</b>
<b>PROCEDIMIENTO</b>		

4.- En la ventana que sigue, se estará verificando la configuración que se ha realizado para iniciar sesión. Seguidamente se le presentara una advertencia de que “no hay una conexión cifrada disponible con el servidor de correo”. Hacer click en Siguiente para intentar utilizar una conexión no cifrada.



5.- En la última ventana se le presentará con un check verde a cada proceso, esto quiere decir que su cuenta está configurada correctamente. Finalmente hacer click en finalizar.



Elaboró: Yarelys González Fecha: Agosto 2013	Revisó: William Garcia Fecha: Agosto 2013	Aprobó: Carlos Damianoff Fecha: Agosto 2013
<b>COPIA CONTROLADA N° ORIGINAL</b>	<b>EMITIDA PARA: Dirección General</b>	Pág. 3 De 6



## CONFIGURACIÓN DE CUENTA DE CORREO ELECTRÓNICO

Código: MN05

Revisión: 01

Fecha emisión: Agosto 2013

### PROCEDIMIENTO

6.- Luego de verificar la configuración se dirige a configuración de la cuenta y selecciona correo electrónico registrado, allí se desplegara una ventana, donde pulsara el botón de "más configuraciones".

The image shows two overlapping windows from a software interface. The top window, titled 'Configuración de la cuenta', displays a list of email accounts. The bottom window, titled 'Cambiar cuenta', shows the configuration options for an email account, including user information, server settings, and session information. Two red arrows point to specific elements: one points to the 'soporte@ewinet.com' entry in the account list, and the other points to the 'Más configuraciones ...' button in the configuration window.

Haga doble click en la cuenta para desplegar la siguiente ventana

Haga click en este botón para desplegar la siguiente ventana

Elaboró: Yarelys González  
Fecha: Agosto 2013

Revisó: William Garcia  
Fecha: Agosto 2013

Aprobó: Carlos Damianoff  
Fecha: Agosto 2013

COPIA CONTROLADA N° **ORIGINAL**

EMITIDA PARA: **Dirección General**

Pág. 4 De 6



## CONFIGURACIÓN DE CUENTA DE CORREO ELECTRÓNICO

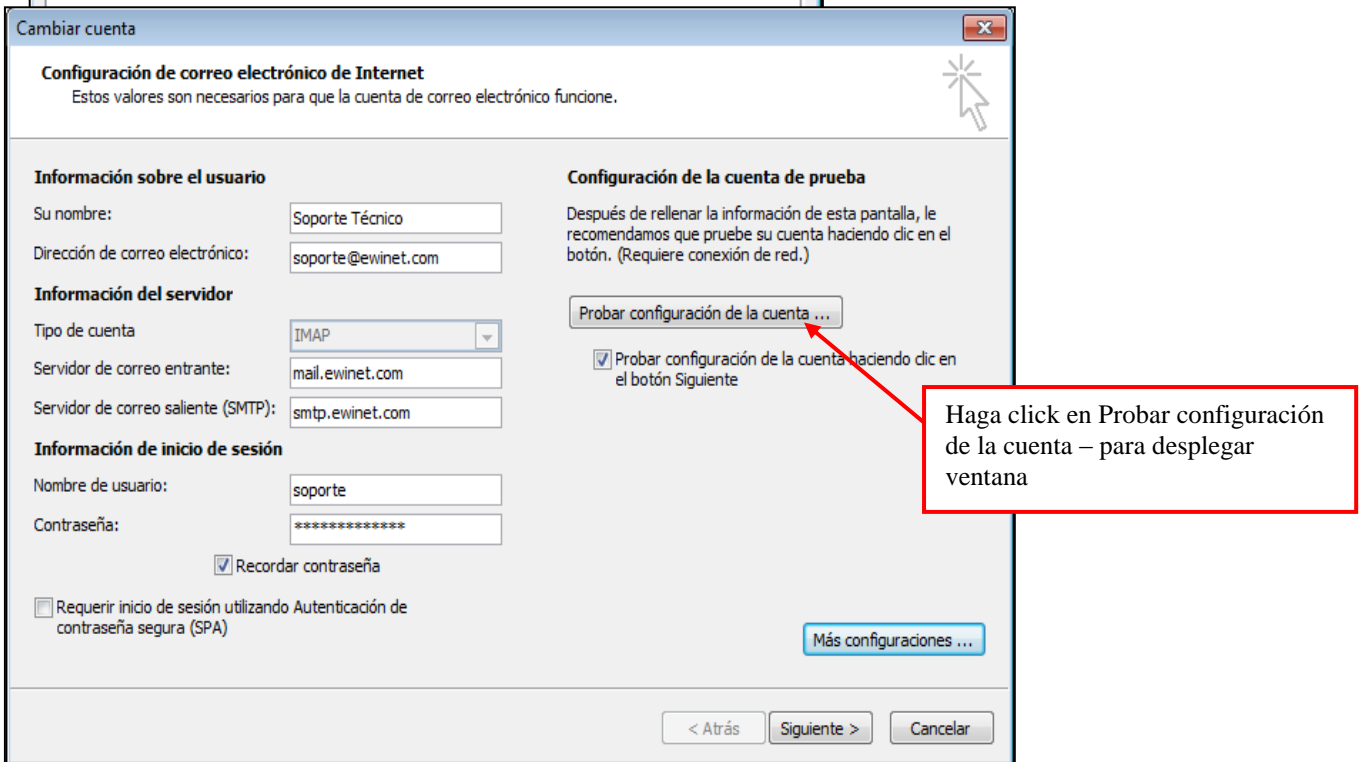
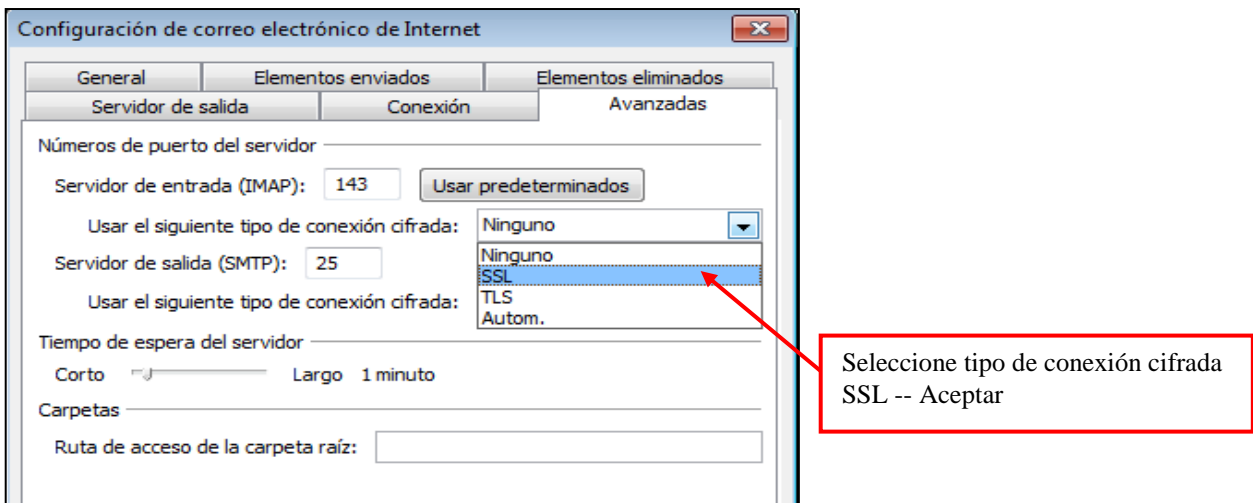
Código: MN05

Revisión: 01

Fecha emisión: Agosto 2013

### PROCEDIMIENTO

7.- Seguidamente en la siguiente ventana selecciona la pestaña "Avanzadas" y en "Servidor de entrada IMAP" selecciona el tipo de conexión cifrada SSL, como se indica en la figura. Una vez aceptado, se puede probar la Configuración de la Cuenta para validar que está correctamente configurada.



Elaboró: Yarelys González

Fecha: Agosto 2013

Revisó: William Garcia

Fecha: Agosto 2013


Aprobó: Carlos Damianoff

Fecha: Agosto 2013

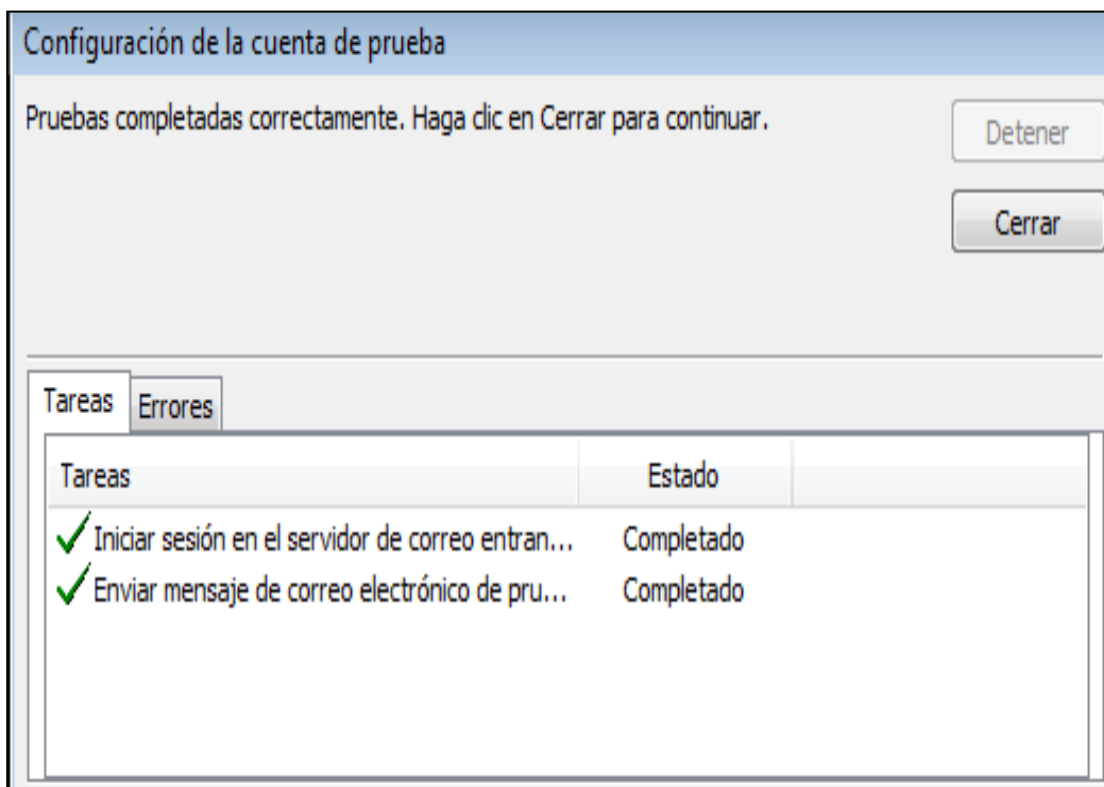
COPIA CONTROLADA N° **ORIGINAL**

EMITIDA PARA: **Dirección General**

Pág. 5 De 6

	<b>CONFIGURACIÓN DE CUENTA DE CORREO ELECTRÓNICO</b>	Código: MN05
		Revisión: 01
		Fecha emisión: Agosto 2013
<b>PROCEDIMIENTO</b>		

8.- Una vez configurado correctamente la cuenta le aparecerá una ventana con un check verde a cada proceso, esto quiere decir que su cuenta está configurada correctamente.



Elaboró: Yarelys González Fecha: Agosto 2013	Revisó: William Garcia Fecha: Agosto 2013	Aprobó: Carlos Damianoff Fecha: Agosto 2013
<b>COPIA CONTROLADA N° ORIGINAL</b>	<b>EMITIDA PARA: <u>Dirección General</u></b>	Pág. 6 De 6